

KONZERN ABSCHLUSS 2025

Raiffeisenverband
Salzburg



Vorwort

Generaldirektor KR Dr. Heinz Konrad

Im Geschäftsjahr 2025 ist es dem Raiffeisenverband Salzburg erneut gelungen, in einem unruhigen Fahrwasser auf Kurs zu bleiben und ein sehr zufriedenstellendes Ergebnis zu erzielen. Das unterstreicht die Solidität unseres Geschäftsmodells und gibt uns Rückenwind für zukünftige Herausforderungen.

Anhaltende geopolitische Konflikte und handelspolitische Spannungen sorgten für erhöhte Unsicherheit auf den Märkten und belasteten insbesondere die exportorientierte österreichische Wirtschaft. Gestiegene und zugleich volatile Energiepreise wirkten kostentreibend und dämpften sowohl die Investitionsneigung der Unternehmen als auch die Kaufkraft privater Haushalte. Die heimische Wirtschaft hat im vergangenen Jahr die längste Rezession seit 1945 zwar endlich überwinden können, der erhoffte deutliche Konjunkturaufschwung ist jedoch ausgeblieben. Erneut hat sich Österreich beim Wirtschaftswachstum innerhalb der EU im Schlussfeld eingereiht. Erschwerend ist hinzugekommen, dass wir – im Gegensatz zu den meisten anderen Mitgliedstaaten – die hohe Inflation nicht und nicht in den Griff bekommen haben.



Geschäftsleitung

Dir. Mag. Andreas Derndorfer, MBA MSc
Unternehmenssteuerung

GD KR Dr. Heinz Konrad
Geschäftsführer RVS & Firmenkunden

Dir. MM Mag. Dr. Anna Doblhofer-Bachleitner
Servicecenter RVS & Raiffeisenbanken

Dir. Manfred Quehenberger, MBA
Privat- & Geschäftskunden

Als wirtschaftsstärkstes Bundesland ist Salzburg in vielerlei Hinsicht besser aufgestellt als Österreich und zählt zu den 20 leistungsfähigsten Regionen der gesamten Europäischen Union. Auch am Arbeitsmarkt zeigt sich Salzburgs Stärke in einer deutlich unter dem Bundeswert liegenden Arbeitslosenquote. Dass die Salzburger Wirtschaft so gut aufgestellt ist, verdanken wir primär dem Tourismus, der stabilisierend wirkt und eine der wichtigsten Grundlagen für die Wertschöpfung darstellt.

Die Raiffeisen Bankengruppe Salzburg trägt als bedeutendster Wirtschaftsfaktor maßgeblich zur Stabilität im Bundesland bei. Mit einem Marktanteil von 50 % in den Kerngeschäftsfeldern und der Betreuung von 385.000 Kund:innen geht eine sehr hohe Verantwortung für die Menschen und die Wirtschaft am Standort Salzburg einher. Grundvoraussetzung dafür ist die erfolgreiche Geschäftsentwicklung des RVS als Spitzeninstitut der Raiffeisen Bankengruppe Salzburg. Trotz der schwierigen Umgebung konnte der Raiffeisenverband Salzburg in seinem 120. Bestandsjahr ein sehr überzeugendes Ergebnis erwirtschaften, ein Beleg für die Solidität unseres Geschäftsmodells.

Eine weitere Bestätigung für die hohe Kompetenz und Qualität unserer Beratung stellt die Auszeichnung als

bester Vermögensverwalter Österreichs durch den Elite Report und das „Handelsblatt“ dar. Das RVS Private Banking landete zudem unter den Top Ten der 386 bewerteten Vermögensverwalter im deutschsprachigen Raum.

So sehen wir uns bestens gerüstet für zukünftige Herausforderungen und werden diesen mit Mut, unternehmerischem Denken und dem klaren Bekenntnis zu unseren genossenschaftlichen Werten begegnen.

Ihr Heinz Konrad

Wesentliche Eckdaten des Konzernabschlusses

Konzern des Raiffeisenverbandes Salzburg per 31.12.2025:

Vollkonsolidierung:

- Raiffeisenverband Salzburg eGen (Muttergesellschaft)
- Agroconsult Austria GmbH
- WEST CONSULT Leasing GmbH
- WECO REHA Leasing GmbH

Equity-Konsolidierung:

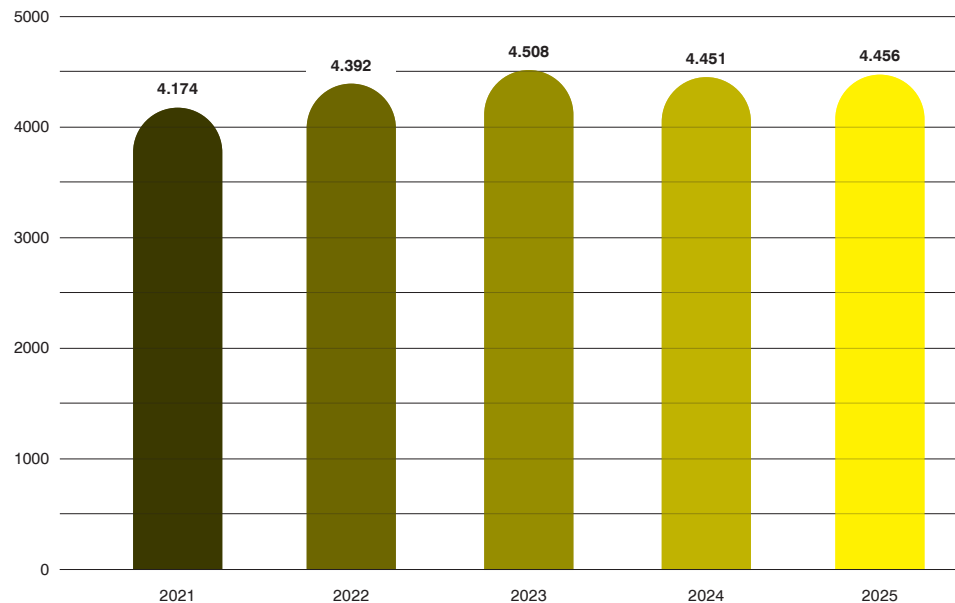
- Fremdenverkehrs GmbH Teilkonzern
- Hobex AG
- Industriebeteiligungs-GmbH
- PMN Beteiligungs- und Finanzberatungs-GmbH
- Raiffeisen Lagerhaus Salzburg GmbH
- Raiffeisenbank Flachgau Mitte eGen
- Techno-Z Verbund GmbH Teilkonzern
- Tinca-Beteiligungs-GmbH
- Unternehmensbeteiligung GmbH

	in TEUR	31.12.2023	31.12.2024	31.12.2025	Veränderung 24/25	
Bilanzsumme		10.113.381	10.768.071	11.270.142	502.071	4,7 %
Forderungen an Kund:innen		4.508.472	4.451.235	4.456.033	4.798	0,1 %
Verbindlichkeiten gegenüber Kund:innen		3.344.355	3.669.608	3.805.193	135.585	3,7 %
Hartes Kernkapital (CET 1)		766.102	820.411	891.601	71.191	8,7 %
Harte Kernkapitalquote (CET 1)		14,5 %	15,6 %	16,1 %	+0,5 %-Punkte	
Eigenmittel		859.246	909.041	975.535	66.493	7,3 %
Eigenmittelquote (Gesamtrisiko)		16,2 %	17,3 %	17,6 %	+0,3 %-Punkte	
Betriebsergebnis		102.230	78.013	115.430	37.417	48,0 %
EGT		72.690	80.472	96.443	15.971	19,8 %
Cost-Income-Ratio (Bank)		47,9 %	57,7 %	52,6 %	-5,1 %-Punkte	
Return on Equity (RoE, vor Steuern)		9,7 %	10,0 %	11,1 %	+1,1 %-Punkte	
Durchschnittlicher Mitarbeiter:innenstand		1.698	1.055	1.001	-54	-5,2 %
NPL-Quote (gem. EBA Risk Dashboard)		2,2 %	2,8 %	3,0 %	+0,2 %-Punkte	

Kurzdarstellung Bilanz / Gewinn- und Verlustrechnung Konzern

Bilanz in TEUR	31.12.2024	31.12.2025	Veränderung	
AKTIVA				
Forderungen an Kreditinstitute	4.411.021	4.784.580	373.559	8,5 %
Forderungen an Kunden	4.451.235	4.456.033	4.798	0,1 %
Finanzanlagen	1.025.564	1.053.354	27.791	2,7 %
Beteiligungen	494.117	542.258	48.141	9,7 %
Sachanlagen	236.625	243.706	7.081	3,0 %
Sonstige Aktiva	149.510	190.212	40.702	27,2 %
Summe	10.768.071	11.270.142	502.071	4,7 %
PASSIVA				
Verbindlichkeiten gegenüber				
Kreditinstituten	3.664.487	3.486.892	-177.595	-4,9 %
Verbindlichkeiten gegenüber Kunden	3.669.608	3.805.193	135.585	3,7 %
Verbriefte Verbindlichkeiten	2.391.785	2.857.082	465.297	19,5 %
Sonstige Verbindlichkeiten	51.572	51.107	-465	-0,9 %
Rückstellungen	69.179	79.183	10.004	14,5 %
Ergänzungskapital	38.000	38.000	0	0,0 %
Zusätzliches Kernkapital	12.000	12.000	0	0,0 %
Eigenkapital	871.440	940.686	69.246	7,9 %
Summe	10.768.071	11.270.142	502.071	4,7 %

Gewinn-/Verlustrechnung in TEUR	2024	2025	Veränderung	
Nettozinsertrag	123.773	99.302	-24.471	-19,8 %
Erträge aus Wertpapieren und Beteiligungen	37.293	30.911	-6.382	-17,1 %
Provisionsüberschuss	32.460	29.092	-3.368	-10,4 %
Erträge/Aufwendungen aus Finanzgeschäften	3.525	3.593	68	1,9 %
<u>Sonstige betriebliche Erträge</u>	<u>48.708</u>	<u>99.235</u>	<u>50.527</u>	<u>103,7 %</u>
Betriebserträge	245.759	262.133	16.374	6,7 %
Betriebsaufwendungen	-167.746	-146.703	21.042	-12,5 %
Betriebsergebnis	78.013	115.430	37.417	48,0 %
EGT	80.472	96.443	15.971	19,9 %
Jahresüberschuss	66.206	74.701	8.495	12,8 %
Bilanzgewinn	6.000	6.000	0	0,0 %

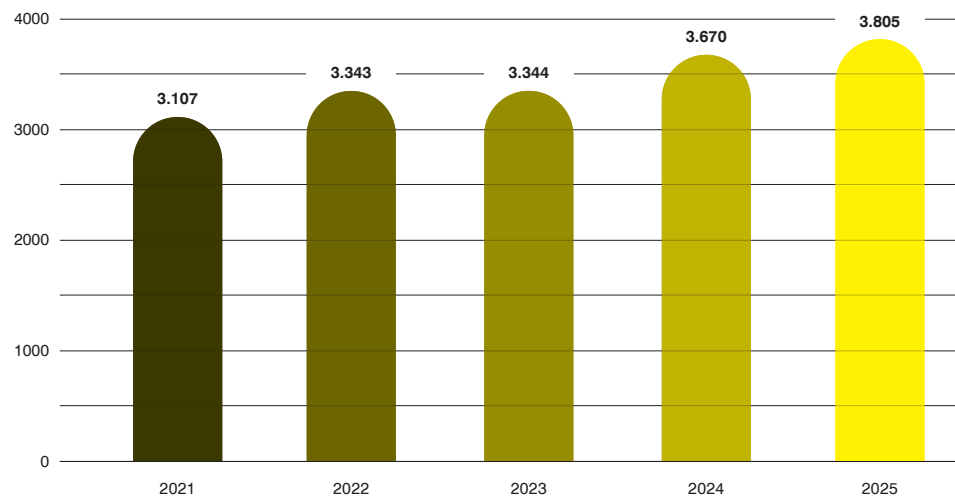


+6,8 %
+281,9 Mio. EUR
+1,6 % p.a.

Forderungen an Kunden

in Mio. EUR (2021 – 2025)

Seit 2021 konnten die Ausleihungen an Privat- und Firmenkund:innen um 6,8 % gesteigert werden. Dies entspricht einem durchschnittlichen Wachstum von 1,6 % p.a.



+22,5 %
+698,0 Mio. EUR
+5,2 % p.a.

Verbindlichkeiten gegenüber Kunden

in Mio. EUR (2021 – 2025)

Die klassischen Einlagen der Privat- und Firmenkund:innen stiegen seit 2021 um insgesamt 22,5 % und damit um durchschnittlich 5,2 % p.a. auf 3.805 Mio. EUR.

WIR für Salzburg

→ Diese Institutionen fördert Raiffeisen Salzburg (Auszug)

Soziales

- Salzburger Bergrettung
- Caritas
- Licht ins Dunkel
- Lebenshilfe Salzburg
- Sonneninsel Seekirchen

Kultur

- Salzburger Festspiele
- Salzburger Kulturvereinigung
- Winterfest
- SalzburgerLand Tourismus
- Electric Love Festival

Sport

- FC Red Bull Salzburg
- Salzburger Landes-Skiverband
- Salzburger Schul-Sport-Modell
- Tag des Sports Salzburg
- Regionale Sportvereine

Wissenschaft

- Fachhochschule Salzburg
- Paracelsus Medizinische Privatuniversität
- Universität Salzburg

2,74

MILLIONEN EURO SPONSORING, FÖRDERUNGEN UND SPENDEN FÜR SOZIALES, KULTUR, SPORT UND WISSENSCHAFT PRO JAHR IM BUNDES-LAND SALZBURG



10

JAHRE IN FOLGE SUMMA CUM LAUDE FÜR DIE BESTE VERMÖGENSVERWALTUNG VOM ELITE REPORT UND ERSTMALS UNTER DEN TOP 10 IM GESAMTEN DEUTSCH-SPRACHIGEN RAUM (RVS)



1

MILLION EURO ALS STARTKAPITAL FÜR SALZBURGER START-UPS IM BUNDES-LAND SALZBURG BEREITGESTELLT

2.150

SALZBURGER SCHÜLER:INNEN ABSOLVIERTEN SEIT 2006 DIE RAIFFEISEN SALZBURG FINANZ AKADEMIE

2.600

KWP INSTALLIERTE PV-LEISTUNG (RVS)

861

MILLIONEN EURO ZUR FINANZIERUNG NACH-HALTIGER AKTIVITÄTEN GEMÄSS TAXONOMIE IM BUNDES-LAND SALZBURG BEIGETRAGEN (DAVON 427 MIO. EURO IM RVS)

3.900

SICHERE UND FAIRE ARBEITSPLÄTZE IM BUNDES-LAND SALZBURG (RVS INKL. BETEILIGUNGEN KONSOLIDIERT & AT-EQUITY SOWIE RAIFFEISENBANKEN)

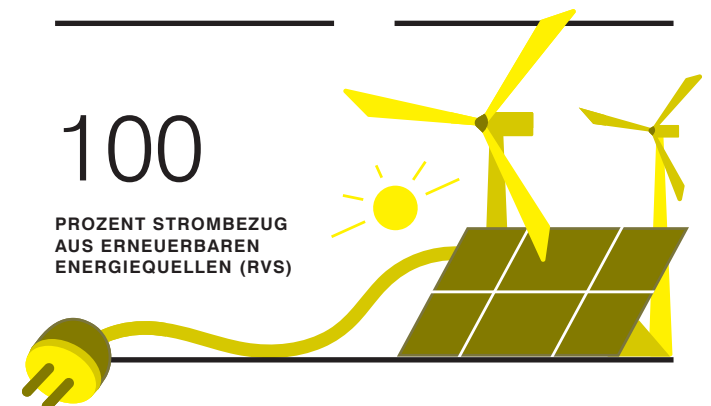
MEHR ALS

130

UNTERNEHMEN IM BETEILIGUNGS-PORTFOLIO DES RVS

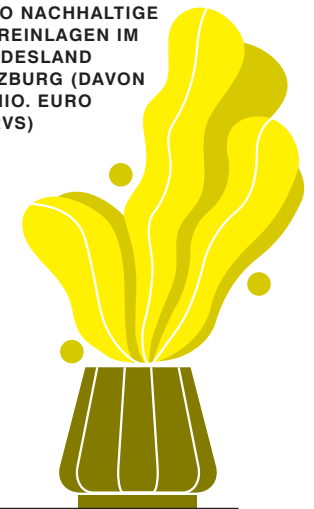
100

PROZENT STROMBEZUG AUS ERNEUERBAREN ENERGIEQUELLEN (RVS)



47

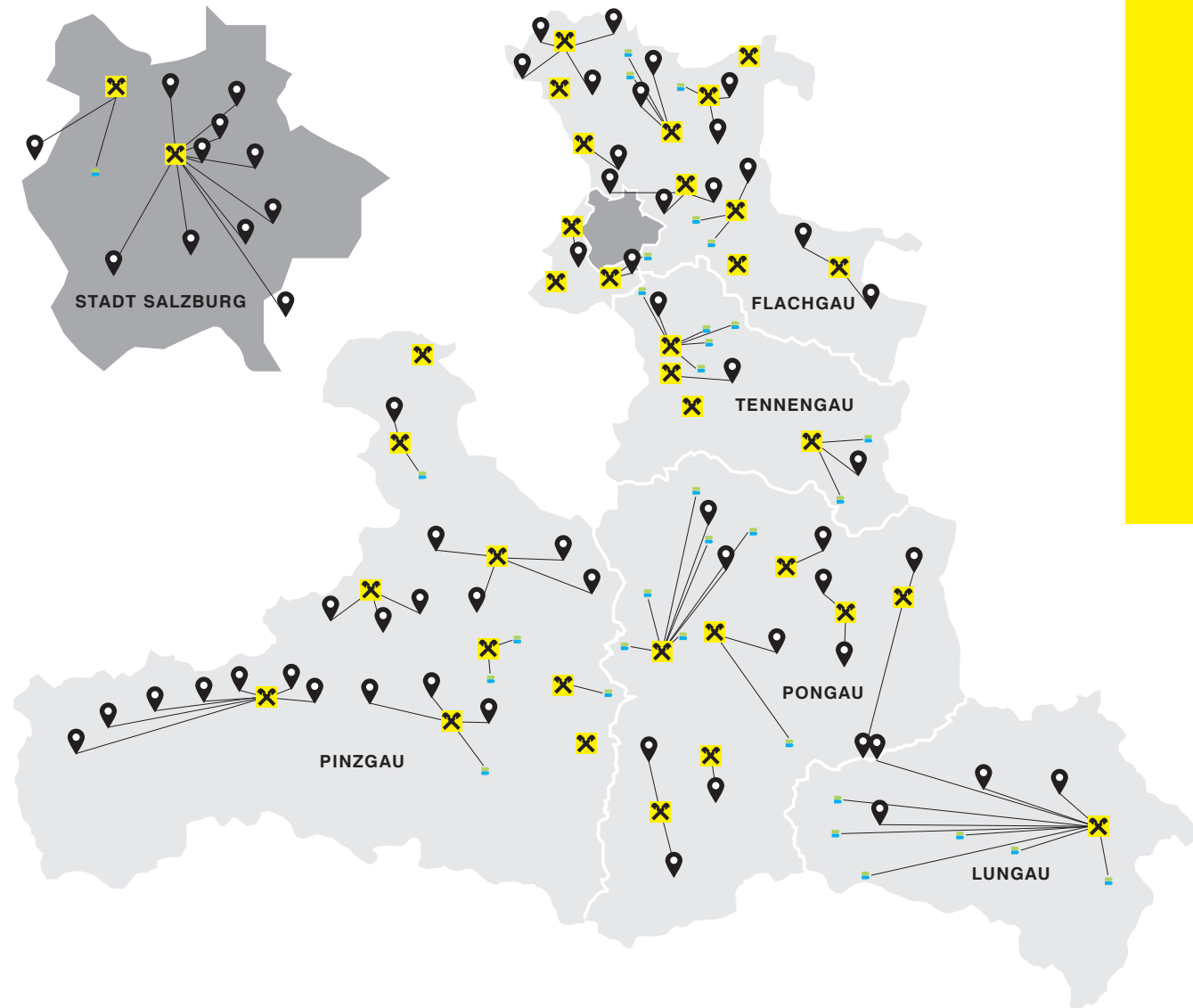
MILLIONEN EURO NACHHALTIGE SPAREINLAGEN IM BUNDES-LAND SALZBURG (DAVON 32 MIO. EURO IM RVS)



500

GEFÖRDERTE ÖFFITICKETS FÜR MITARBEITER:INNEN IM RVS

Standorte Raiffeisen Salzburg

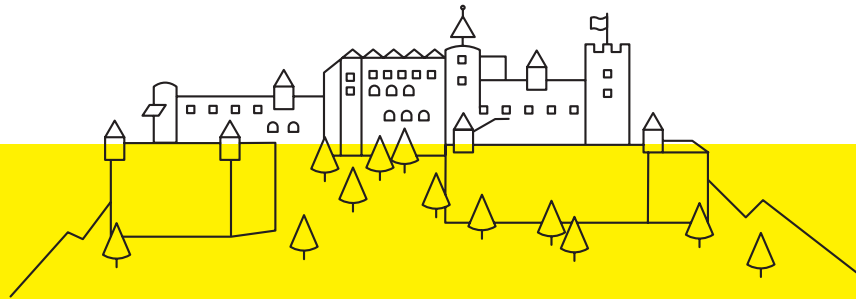


Raiffeisen Bankengruppe Salzburg (RBGS) – die Nummer Eins im Bundesland

- Raiffeisenverband Salzburg (RVS) mit 13 Filialen und 2 SB-Filialen
- 33 selbstständige Raiffeisenbanken mit 87 besetzten Bankstellen und 30 SB-Bankstellen
- Insgesamt rund 2.350 Mitarbeiter:innen in 100 besetzten Bankstellen und 32 SB-Bankstellen

WIR
MACHT'S
MÖGLICH.

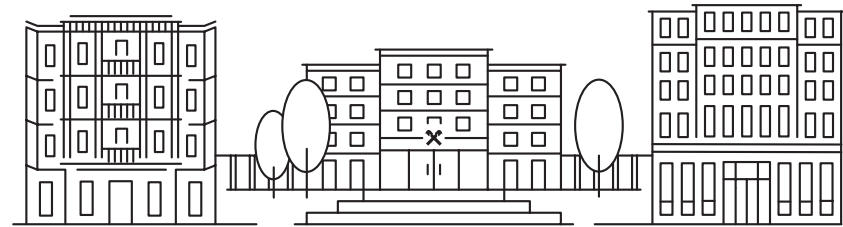
Leitbild RVS



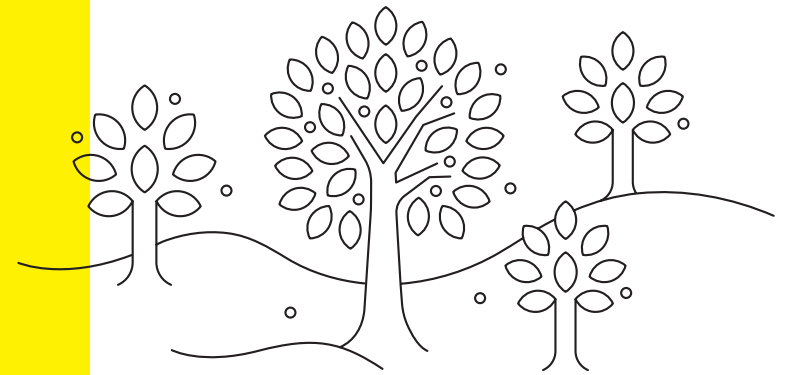
Als tief in der Region verwurzeltes Unternehmen erbringen wir hochwertige Dienstleistungen. Damit unterstützen und fördern wir unsere Mitglieder und Kund:innen in ihrer wirtschaftlichen Entwicklung.



Unsere kompetenten und engagierten Mitarbeiter:innen arbeiten gemeinsam und eigenverantwortlich am Erfolg unseres Unternehmens.



Wir sind als unabhängige und selbstständige Genossenschaft ein verlässlicher Partner. Vertrauen, Sicherheit und langfristige Beziehungen haben für uns höchste Priorität.



Durch nachhaltiges Wirtschaften nehmen wir unsere Verantwortung für die Entwicklung der Region und der dort lebenden Menschen wahr. Im Sinne der „Idee Raiffeisen“ gestalten wir die Zukunft aktiv mit.

Impressum

Medieninhaber

Raiffeisen Werbeverein Salzburg
5020 Salzburg

Inhalt

Raiffeisenverband Salzburg eGen, Unternehmenssteuerung

Gestaltung

Raiffeisenverband Salzburg eGen, Marketing

Verlagsort

5020 Salzburg, Schwarzstraße 13 – 15

Hersteller

Offset 5020 Druckerei & Verlag GmbH, 5072 Siezenheim
Herstellungsort: 5072 Siezenheim, Bayernstraße 27

Stand

April 2026

Raiffeisenverband Salzburg

Raiffeisenverband Salzburg eGen

Schwarzstraße 13 – 15
5020 Salzburg
Tel.: +43 662 8886-0
E-Mail: info@rvs.at
rvs.at

Hinweise

Der Raiffeisenverband Salzburg hat diesen Geschäftsbericht mit der größtmöglichen Sorgfalt erstellt und die Daten überprüft. Übermittlungs-, Satz- und Druckfehler können wir dennoch nicht ausschließen. In den Tabellen kann es bei der Aufrechnung von gerundeten Beträgen zu geringfügigen Differenzen kommen. Die Angabe von Veränderungsraten (Prozentwerte) beruht auf tatsächlichen und nicht auf den in den Tabellen dargestellten gerundeten Werten.



KONZERN
ABSCHLUSS

Raiffeisenverband
Salzburg

2025