

OPINION LEADERS NETWORK DATABASE

In unserer B2B-Datenbank finden sich tausende Entscheidungsträger:innen aus ganz Österreich und Deutschland, die nach unterschiedlichen beruflichen Kriterien selektiert werden können. Aktuell beziehen mehr als 60.000 Abonnent:innen einen unserer Newsletter.

REICHWEITE:

*Quelle Matomo

mehr als
2,5 Millionen
Unique Clients



mehr als
30 Millionen
Seitenaufrufe pro Jahr*

ZUGRIFFE / MONAT:

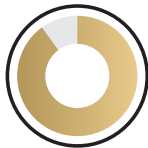
bis zu
300.000
Unique Clients

mehr als
700.000
Besuche gesamt

durchschnittlich
2.500.000
Seitenzugriffe

durchschnittlich
4:00 Minuten
Besuchszeit

UNSERE LESER:



90 % in leitenden
Funktionen tätig



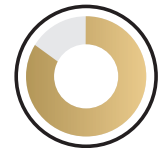
mehr als **50 %**
davon im
Top-Management



rund **38 %**
Frauen



rund **62 %**
Männer

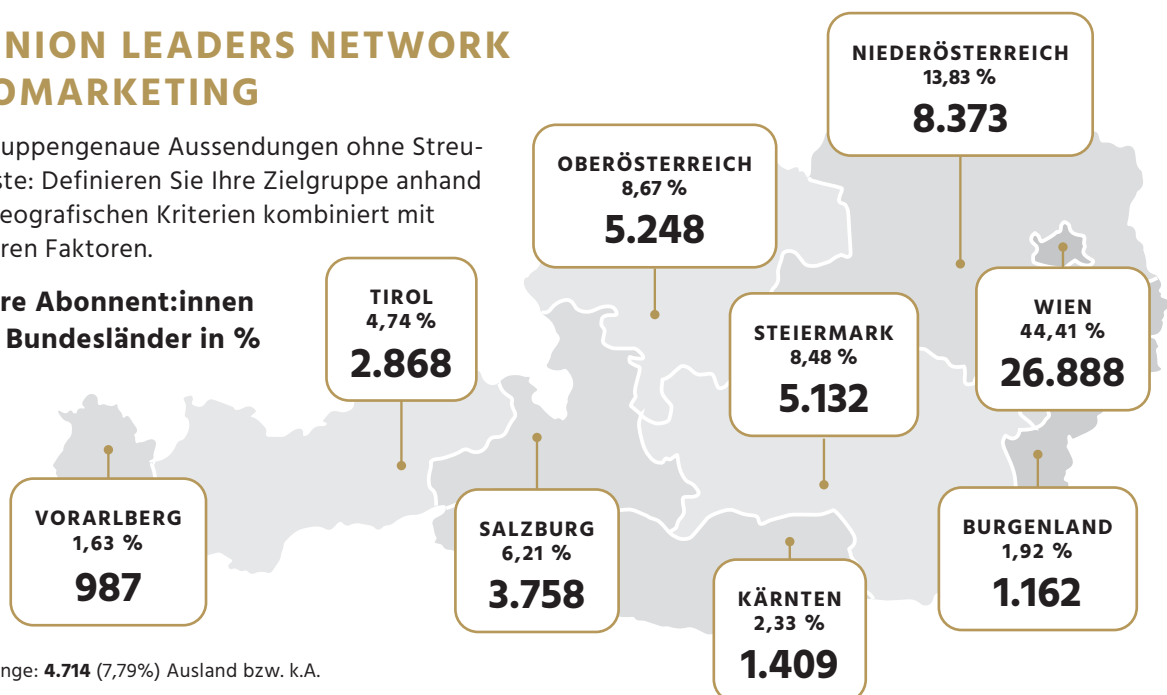


85 %
über 30 Jahre alt

OPINION LEADERS NETWORK GEOMARKETING

Zielgruppengenaue Aussendungen ohne Streuverluste: Definieren Sie Ihre Zielgruppe anhand von geografischen Kriterien kombiniert mit weiteren Faktoren.

Unsere Abonnent:innen
nach Bundesländer in %



Restmenge: **4.714** (7,79%) Ausland bzw. k.A.



BRANCHEN UND FUNKTIONEN

Für den Erfolg Ihrer B2B-Aussendungen ist es entscheidend, die Angebote an Unternehmen in den passenden Branchen zu adressieren. Fast alle Unternehmen in unserer Datenbank können anhand ihres Tätigkeitsbereichs selektiert und analysiert werden. Gesamt können wir nach **über 250 Branchen** selektieren.

SPECIALS

Unsere Sonderverteiler (ART, LUXURY, IMMOBILIEN, KEYaccount) bringen Ihre Botschaft zielgenau zu kunstaffinen Opinion Leadern, einkommensstarken Luxus-Käufer:innen, der heimischen Immobilienwirtschaft und Retail-Entscheider:innen – für **präzises Targeting** und **messbare Ergebnisse**.

› ART – Kunstaffine Zielgruppe

Zielgruppe: Kulturinteressierte Entscheider:innen, Sammler:innen, Förderer, Institutionen.

Einsatz: Ausstellungseröffnungen, Auktionen, Editionen, Kulturpartnerschaften, VIP-Einladungen

› LUXURY – Einkommensstarke Zielgruppe

Zielgruppe: Überdurchschnittliche Kaufkraft, Affinität zu Luxusgütern und Premium-Services.

Einsatz: Uhren & Schmuck, Automobil-Premiumsegmente, Reise & Hospitality, Real Estate Premium, Private Banking, Health & Aesthetics

› IMMOBILIEN – Der größte Verteiler der heimischen Immobilienwirtschaft

Zielgruppe: Entwickler, Investoren, Makler, Bauträger, Architekturbüros, FM & PropTech.

Einsatz: Projektvermarktung, Investment-Opportunities, Studien/Reports, Events & Awards, Services entlang des Immobilien-Lebenszyklus

› KEYaccount – Verteiler für Handel und Industrie

Zielgruppe: Entscheider:innen aus Handel (LEH, DOH, Drogerie, Fachhandel, E-Com), FMCG/Industrie, Verbänden sowie Retail-Tech.

Einsatz: Produkt-Launches & Marken-Updates, Listungs-/Trade-Kampagnen & Promotions, Key-Account-Outreach & B2B-Leads, Event-Einladungen, Studien/Whitepaper, Retail-Tech Use-Cases, HR/Recruiting

DOCH WER IST DER RICHTIGE EMPFÄNGER FÜR IHRE AUSSENDUNG?

Wir können nach Top-Management, nach mittlerem Management oder auch nach der 3. Führungsebene für Sie selektieren. Egal ob CEO, COO, CFO, CTO, Geschäftsführer, Eigentümer, Unternehmer, Generaldirektoren, Vorstände, Aufsichtsräte, Präsidenten, Direktoren, Herausgeber, Marketing- und Werbeleiter, PR/Kommunikation/Pressesprecher, Verkaufsleiter, Vertriebsleiter, Brandmanager, Key Accounter, Produktmanager, Filialleiter, Personalleiter, Artdirectors, Creative Directors, Journalisten, Redakteure, Einkaufsleiter, Flottenmanager, IT-Leiter, Logistikverantwortliche, Kundenberater, Projektleiter oder Eventmanager – **wir können exakt Ihre Zielgruppe erreichen und zwar ohne Streuverlust.**

FIRMENUMSATZ

Selektion nach Bilanz- und Werbeumsatz

RANKINGS, LISTINGS

Selektion nach diversen Rankings und Listings von Firmen und Personen

ADRESSEN

Bedenken Sie, dass die wenigsten Informationen für wirklich alle Ansprechpersonen relevant sind. Lassen Sie sich persönlich von unseren Experten zu Ihren B2B-Adress-Selektionen beraten.

- Wir verarbeiten Daten ausschließlich auf Grundlage der gesetzlichen Bestimmungen. Wir geben keine Daten an Dritte weiter! Weiter Informationen unter: leadersnet.at/datenschutz